

ER-37 (HU)

Remetekert Erdőrezervátum (Zalai-dombság)

magterület: 31.8 ha; védőzóna: 125.8 ha; összes terület: 157.6 ha

A beküldés/aktualizálás ideje: : 2020-12-20

Nyugat-Dunántúl erdőgazdasági tájcsoport

Zalaerdő Zrt. ; Balaton-felvidéki Nemzeti Park Igazgatóság

Változástörténet:

Az erdőrezervátum kihirdetése folyamatban van (BfNPI 2020)

Leírás:

2020

"A magterületet középkorú, a védőzónát főleg idősebb állományok alkotják."

BfNPI (2020): Jelentés a Balaton-felvidéki Nemzeti Park Igazgatóság 2019. évi tevékenységéről

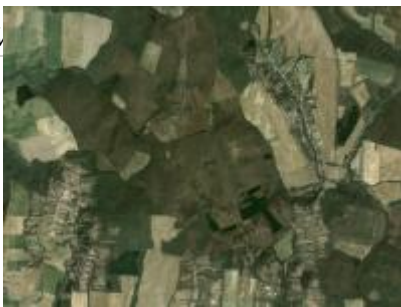
1999

"A rezervátumban dombvidéki bükkös és gyertyános tölgyes található. A magterület nagyobb részét fiatalos alkotja, a többi középkorú gazdasági erdő. Ennek megfelelően a faállományszerkezet homogén és nem természetes kialakulású. A védőzónában még intenzív (nem természetközeli) erdészeti gazdálkodás folyik."

Horváth és Bölöni (2002): Az ER-ok kutatásszempontrú besorolása és rövid jellemzése 1999-ben

Kéziratok, egyéb dokumentumok:

2001	Zöld Zala Természetvédő Egyesület (2001): Remetekert Erdőrezervátum kezelési terve
1998	Juhász M. (1998): Remetekert erdőrezervátum (37) - Erdőrezervátumok 1998. évi szemlézése. Kézirat, Vácrátót
1994	FM Erdőrendezési Szolgálat (1994): Remetekert (37) - Erdőrezervátum terület és faállomány adatok. Kézirat, Budapest



Remetekert ER és környéke, NÉBIH EI - Google úrfelvétel

Remetekert Erdőrezervátum

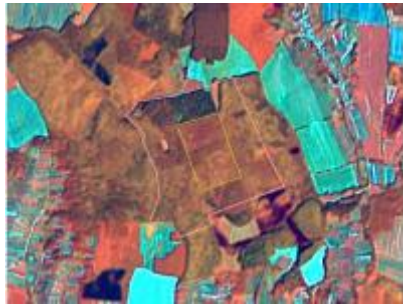
NÉBIH EI - Google

2012

[orto_37v.jpg](#)



Remetekert ER és környéke, NÉBIH EI Erdőtérkép - Google TOPO
Remetekert Erdőrezervátum
NÉBIH EI - Google
2012
[topo_37v.jpg](#)



Remetekert ER, SPOT4 - FÖMI úrfotótérkép
Remetekert Erdőrezervátum
FÖMI (Eurimage)
1998
[er37_30.JPG](#)

Forrás URL (modified on 2020-12-20 20:01):<https://www.erdorezervatum.hu/Remetekert>