

ER-28 (HU)

Baláta-tó Erdőrezervátum (Zalai-dombság)

magterület: 92.1 ha; védőzóna: 321.8 ha; összes terület: 413.9 ha

A beküldés/aktualizálás ideje: : 2017-03-01

Dél-Dunántúl erdőgazdasági tájcsoport

HM Kaszó Erdőgazdaság Zrt. ; Duna-Dráva Nemzeti Park Igazgatóság

Változástörténet:

2015-ben egy élőhelyrehabilitációs LIFE projekt indult, amely a Baláta-tó vízháztartási viszonyait is javítani kívánja (<http://www.kaszó-life.eu/hu/>) Erdőrezervátummá a 19/2008. KvVM rendelet nyilvánítja.

Leírás:

1999

"A Baláta-tó a természetvédelem szempontjából egy rendkívül értékes lág ("szentély"). A körülötte (a védőzónában) található erdők savanyú homokon kialakult gyertyános és cseres tölgyes állományok, kisebb részben égerlágok. Ezek telepített állományok és erősen kezeltek, részben legelők - sok esetben a termőhelynek nem megfelelő fafajjal való - betelepítésével lettek létrehozva. Ma, e telepített állományok gyors és természetes átalakulása tapasztalható, azonban az erdőrezervátumhoz tartozó erdőterület kicsi és keskeny szegélyként van csak jelen."

Horváth és Bölöni (2002) Az ER-ok kutatásszempontrú besorolása és rövid jellemzése 1999-ben

Kéziratok, egyéb dokumentumok:

2004	Mázsa Katalin, Sódor Márton, Lehoczky István, Papp Bea, Lesku Balázs, Mile Orsolya, Magura Tibor, Nagy Attila, Márkus András, Szmorad Ferenc, Árgay Zoltán, Pallag Orsolya, Esztó Piroška, Temesi Géza (2004): Értekezlet az erdőrezervátumok védetté és erdőrezervátummá nyilvánításának áttekintéséről, aktuális feladatokról; Kézirat, Budapest
2000	Jelitai E. és Lehoczky I. (2000): Baláta-tó Erdőrezervátum (28) Hosszútávú Fenntartási Terve. Kézirat, Szenna
1998	Juhász M. (1998): Baláta-tó Erdőrezervátum (28) - Erdőrezervátumok 1998. évi szemlézése. Kézirat, Vácrátót
1997	Duna-Dráva Nemzeti Park Igazgatóság és Kaszó Erdőgazdaság Rt. (1997): Természetvédelem, erdő- és vadgazdálkodás a Kaszó Erdőgazdaság Rt. területén. Konferencia, Kaszó
1994	FM Erdőrendezési Szolgálat (1994): Baláta-tavi erdő (28) - Erdőrezervátum terület és faállomány adatok. Kézirat, Budapest
1990	Borhidi A., Kevey B., Majer J. és Oroszné Kovács Zs. (1990): A környezetváltozás tendenciáinak felmérése és monitoringja dél-dunántúli lágterületeken. Kézirat, Pécs

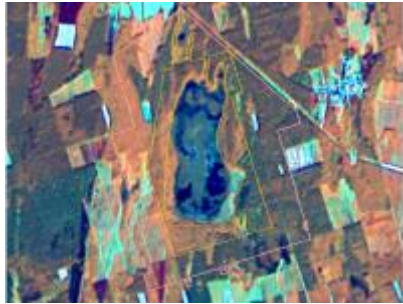
Válogatott térképek (3/3)



Baláta-tó ER és környéke, NÉBIH EI - Google úrfelvétel
Baláta-tó Erdőrezervátum
NÉBIH EI - Google
2012
orto_28v.jpg



Baláta-tó ER és környéke, NÉBIH EI Erdőtérkép - Google TOPO
Baláta-tó Erdőrezervátum
NÉBIH EI - Google
2012
topo_28v.jpg



Baláta-tó ER, SPOT4 - FÖMI űrfotótérkép
Baláta-tó Erdőrezervátum
FÖMI (Eurimage)
1999
er28_30.JPG

Forrás URL (modified on 2017-03-01 11:03): <https://www.erdorezervatum.hu/Balata-to>